

KONICA MINOLTA

AccurioLabel 230

SISTEMA REVOLUCIONÁRIO DE IMPRESSÃO COLORIDA PARA RÓTULOS E ETIQUETAS



PRODUTIVIDADE & FLEXIBILIDADE OTIMIZADAS

Para atender às demandas dos negócios de impressão digital, como prazos mais curtos e novas aplicações, a AccurioLabel 230 otimiza a produtividade geral e a qualidade do trabalho, especialmente com recurso de sobre impressão em transparência pré-impressa ou mídia colorida.

Mais produtividade

Velocidade de impressão de até 23.4 m/min

Suporte à maioria das mídias autoadesivas e filmes para impressão em 23.4 m/min, com aprimoramento de desempenho para maior produtividade.

Mais produtividade

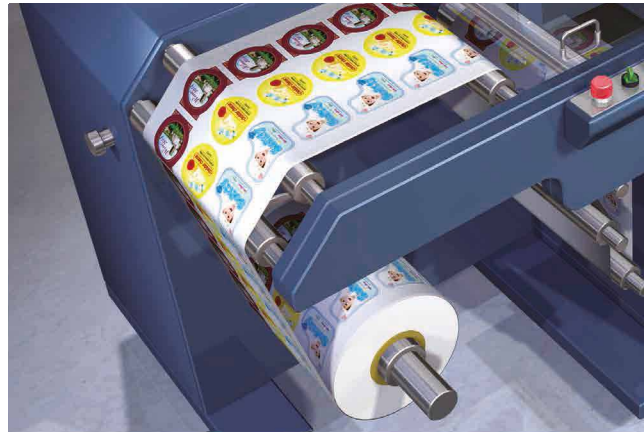
Através de um sistema de aquecimento mais veloz

O tempo de aquecimento da máquina entre um trabalho e outro é minimizado através do funcionamento ininterrupto da unidade de fusão. Dessa forma, sua eficiência produtiva não fica prejudicada pela troca de trabalhos e, também, pelo desperdício de papel.

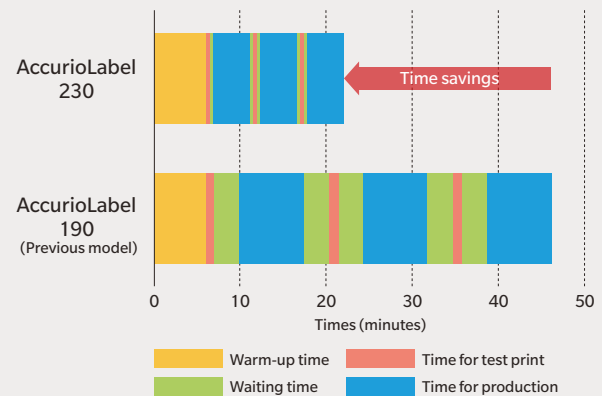
Comprimento estendido

Impressão longa e contínua de até 1.000 m

Aceita produção de tamanho maior, sem alterar o tempo e as perdas de papel. Quando a cobertura do toner está baixa, um modo de impressão que adiciona cores nos dois lados do papel está disponível para a impressão de longa duração e fornece a quantidade necessária de toner para manter o revelador atualizado. As faixas de cores não são necessárias quando a cobertura do toner é de 3,5% ou mais.



Exemplo de economia (para trabalho 100 mx3)



Devido à sua produtividade otimizada e tempo de aquecimento mais veloz, a AccurioLabel 230 oferece um tempo total de produção menor em comparação à AccurioLabel 190. Isso permite que você produza mais, em menos tempo e faça mais negócios!

Fácil operação

Operação de painel compatível com uso de mouse

A AccurioLabel 230 conta com monitor de 15 polegadas de fácil operação e com ângulo ajustável para se adaptar às necessidades do usuário. Tem interface amigável e possibilidade de conexão de mouse USB para melhorar a usabilidade.



Ampla compatibilidade de mídia

Grande compatibilidade de mídia sem pré-tratamento

Aplicação de impressão mais ampla graças à tecnologia de toner HDE e à baixa temperatura de fusão, possibilitando uso de uma ampla variedade de mídias, incluindo não apenas papel comum e fosco, mas também papel brilhante, papel autoadesivo e filme, essencial para a produção de etiquetas. O usuário pode não apenas selecionar a mídia ideal, mas também imprimir sem a necessidade de pré-tratamento.

Substratos

■ Papéis Brilhante ou fosco
Para alimentos, bebidas, brindes, lembranças etc.

■ YUPO®, PET, PP, etc.
para cosmético, drogarias, manipulação, produto industrial, bebidas, etc.

Impressão em mídias coloridas, transparentes ou pré-impressa

Recursos de "Over Printing" com registro otimizado

Com o kit opcional Over Printing é possível otimizar o processo de sobreimpressão sobre mídias pré-impressas com registro aprimorado graças a nova tecnologia de sensor "Eye-Mask



Etiqueta impressa em mídia branca pré-impressa.

Cartaz com banner de até 1.200 mm de comprimento, Mídia pré-impressa branca com eye-marks. POP, calendário, capa de livro horizontal A3, etc.



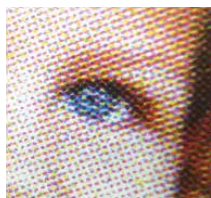
Padrões de retículas selecionáveis de acordo com a aplicação

Retículas de Alta Qualidade

Equipado com um total de 12 tipos de retículas: 6 retículas de pontos, 3 retículas de linha e 3 retículas estocásticas (FM), o sistema permite adaptar o padrão de saída à aplicação, como provas, impressão de fotografias e supressão de moiré.



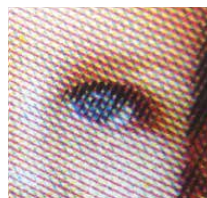
Reticula sem ajuste
Ponto 130L



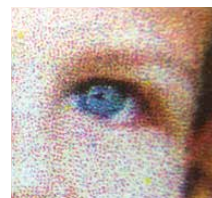
Reticula padrão
Ponto 190L



Reticula fina
Ponto 270L



Reticula de linha
Linha 180L



Stochastic screen
FM-1

Especificações Técnicas AccurioLabel 230 (Corpo Principal)

Tipo	Impressora Eletrostática
Método de Impressão	Eletrofotografia com toner seco
Suporte de Cores	Full Colour (CMYK)
Resolução	3600 dpi (equivalente) x 1200 dpi / 8 bit
Tamanho da Imagem	90 x 115 to 320 x 1.195mm
Largura do Papel	250 a 330.2mm
Espessura do Papel	81 a 256g/m ² (80 a 250 µm)
Mídias de Impressão *1	Papel revestido B/F (não adesivo): 81 a 176 g/m ² Papel adesivo (revestido ou não): 136 a 256 g/m ² Sintéticos adesivos: 136 a 176 g/m ² *3 PP (polipropileno) / BOPP: 136 a 176 g/m ² *3 PET (polietileno): 136 a 216 g/m ² *3 Adesivos não sensíveis a pressão e calor: 81 a 136 g/m ² *3
Velocidade de Impressão	Max.: 23.4 m/min. (76 fpm)
Faixa de Velocidade	Alto: 18.9 m/min (62 fpm) Médio: 13.5 m/min (44 fpm) Baixo: 9.45 m/min (31 fpm)
Condições de operação Temperatura	18 a 23°C, umidade: 40 a 60% HR *2
Formato de Arquivos Compatíveis	PS PDF (APPE suportado)*4, 8 bit TIFF
Formato de Arquivo VDP	PPML, PDF-VT
Fonte de Energia (Monofásico)	208 a 240 V 60 Hz, 24 A
Consumo Máximo:	6.000 W, Polegada 5.760 W
Dimensão (L x P x A)	1.200 x 903 x 1.478mm
Peso	292 Kg
OVER PRINTING KIT Impressão em mídias pré impressas	Kit Opcional

*Em estudo de viabilidade para KM BBR

*1 Dependendo da mídia, pode ocorrer incompatibilidade com o equipamento.
Verificar as especificações técnicas.

*2 Temperatura e umidade recomendadas.

*3 Utilização de cola acrílica (cola a base de borracha ainda sobre estudo).

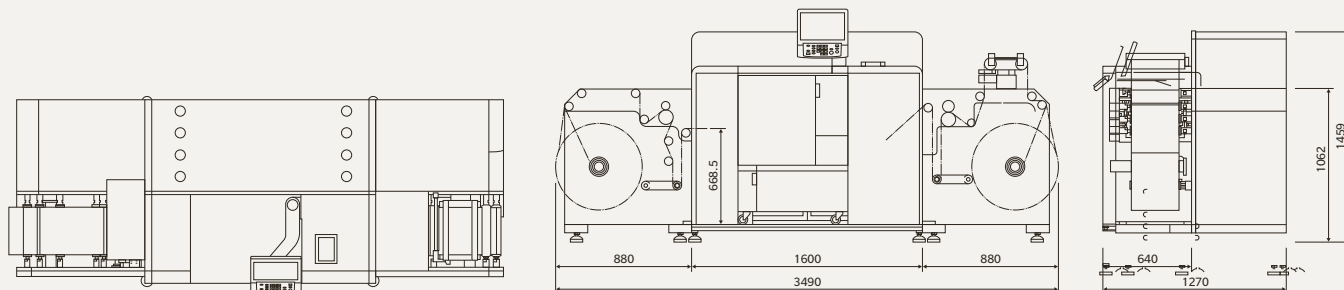
*4 Requer UK-218 (APPE Kit)

**Principais Especificações das Unidades
Desbobinador/Bobinador BDP330**

Tamanho Máximo	Ø 600mm (23.6")
Requisitos de Energia Trifásica	380V, 20A, 50/60Hz
Mídia de impressão	Papel: Papel adesivo, Papel não adesivo Filme: Filme adesivo, não adesivo Substratos sintéticos, PP, PET, etc
Dimensão (L x P x A)	3.550 x 2,470 x 1.540mm
Peso	Unidade desbobinador : aprox. 423kg Unidade rebobinador : aprox. 446 kg Plataforma : aprox. 335 kg

Especificações Da Controladora

Tipo	Incorporado (AIO) Equivalente ao IC 605B
CPU	Intel Core i5 4570S 2.9 GHz (padrão)
Memória	4 GB
HDD	1TB x 3 + 500 GB x 1
Rede	10/100/1000 Base -T
Formato de Arquivo Compatíveis	PostScript 3 (CPSI 3020), PDF Ver.1.7, TIFF Ver.6 Compliant, PPML Ver.2.2, PCL5c equivalent, PCL XL (PCL6 Ver.3) equivalent, APPE Ver.4.6*1, PDF/VT Ver.2*1
Protocolo	TCP/IP, NetBEUI, IP P, WSD, SMB, Bonjour
Sistemas Operacionais	Windows 7, 8.1, 10 Windows Server 2008/R2, 2012/R2, 2016, 2019 (Inclui versão 64 bit) Mac OS X 10.9, 10.10, 10.11, 10.12, 10.13, 10.14
Fontes	Adobe 136 fontes, PCL 80 fontes
Driver	PS Plugin driver
Konica Minolta	PS Web Connection, PS Net care Device Manager,
Aplicações	Color Centro, AccurioPro Hot Folder,


AccurioLabel 230


*1 Optional

Todas as configurações referem-se a papel de tamanho A4 de 75 g/m². O suporte e disponibilidade das especificações listadas e funcionalidades varia dependendo do sistema operacional, aplicações e protocolos de rede, bem como configurações de rede e de sistema. A expectativa de vida afirmada para cada consumível é baseada em condições operacionais específicas, tais como cobertura de página para um tamanho de papel específico (5% de cobertura em A4). A vida real de cada consumível irá variar dependendo da utilização e outras variáveis de impressão, incluindo área de página, tamanho de página, tipo de mídia, impressão contínua ou intermitente, temperatura e umidade. Algumas ilustrações do produto incluem acessórios opcionais.

As especificações e acessórios são baseados na informação disponível à data de impressão e estão sujeitos a alterações. A Konica Minolta não garante que alguma especificação mencionada esteja livre de erros. Todas as marcas e nomes de produtos podem ser marcas comerciais ou marcas comerciais de seus respectivos proprietários e são aqui reconhecidos. Recomendamos o uso de papel para impressão a laser, afim de obter a melhor qualidade de impressão. Para um ótimo desempenho e produtividade, recomendamos o uso de peças e suprimentos originais Konica Minolta. Informações adicionais sobre configuração e instalação do equipamento deve ser consultado a área técnica do representante autorizado.

SÃO PAULO | SP

Av. Brigadeiro Faria Lima, 1478
17º Andar - Jardim Paulistano
CEP: 01472-900
Tel: +55 (11) 3050-5300

SHOWROOM (DIS)

Rua Bom Pastor, 1649
Ipiranga - São Paulo - SP
CEP: 04203-052

MANAUS | AM

Av. Torquato Tapajós, 1695 - Da Paz
CEP: 69048-010
Tel: +55 (92) 3303-7500

PORTO ALEGRE | RS

Rua Santana, 646 - Farroupilha
CEP: 90040-144
Tel: +55 (51) 3230-7200

FLORIANÓPOLIS | SC

Rua São José, 77 - Balneário
CEP: 88075-310
Tel: +55 (48) 3244-7200