

Impressora flatbed UV LED para grandes formatos

Mimaki

JFX200-2513 EX

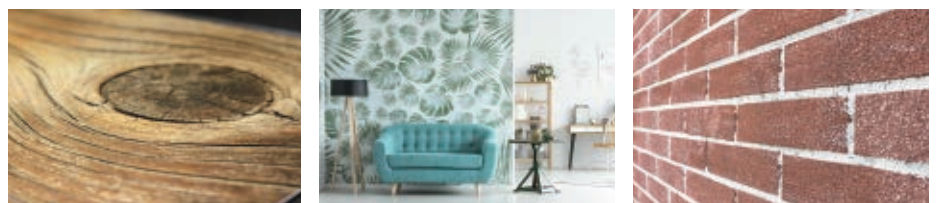
Combinação entre valor agregado e alta produtividade



Sinta a textura!



Alto valor agregado com **impressão 2.5D**



1 Impressão com alto valor agregado através do "Textura 2.5D", disponível no RasterLink 6 Plus!

Apelo estereoscópico com impressão 2.5D

A nova função "Impressão de Textura 2.5D", disponível no RIP original da Mimaki, o RasterLink 6 Plus, permite criar facilmente impressões em multicamadas.

A "Impressão em Relevo", uma das soluções de impressão da Mimaki, faz com que uma superfície se torne irregular através da impressão em camadas múltiplas. Isso exige a preparação manual dos dados de escalonamento para cada camada, a fim de criar uma expressão mais suave. O novo equipamento, JFX200-2513EX, permite criar facilmente impressão em 2.5D com diferentes camadas e escalas, através da nova função disponível no RasterLink 6 Plus.



Ao combinar camadas do mesmo tamanho



Apenas um arquivo será necessário, mas não será possível obter suavidade.

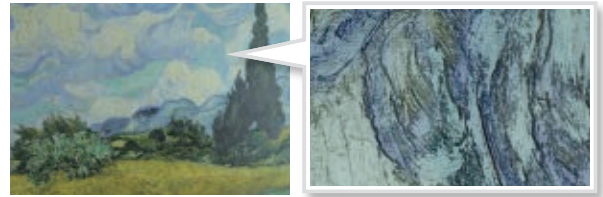
Ao combinar camadas escalonadas



Isso permite uma impressão mais suave, mas são necessários arquivos para cada camada.

Os arquivos podem ser criados usando apenas Photoshop/Illustrator e o **RasterLink 6 PLUS**

A criação simples de impressões 2.5D está disponível com a JFX200-2513 EX permitindo criar facilmente superfícies irregulares, como a textura de madeira em diversos materiais e fontes elevadas para uma aparência impressionante em letreiros, agregando alto valor as impressões.



Superfície elevada devido a impressão em camadas



2 Alta produtividade através da impressão simultânea com Branco + Cor! Permite responder sua demanda de entregas em curto prazo.

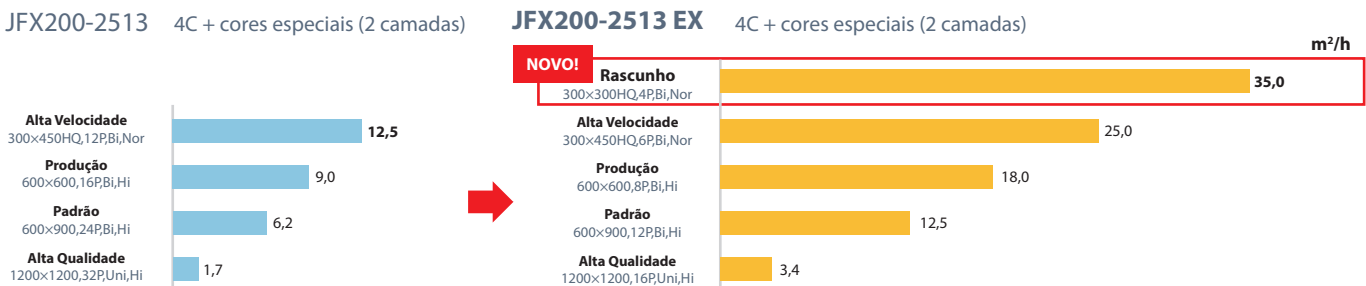
A JFX200-2513 EX tem o dobro de velocidade em comparação com o modelo anterior, JFX200-2513, na impressão simultânea com Branco + Cor.

O novo modo rascunho (300x300HQ 4P Bi Normal) possibilita velocidade de impressão de até 35m²/h (376,7 pés²/h) na impressão simultânea em quatro cores + Branco.

Comparação da velocidade de impressão simultânea

Dobro de velocidade mantendo a mesma resolução.

A aplicação do set de cores especiais, diminui a preocupação com as desvantagens da baixa velocidade.



*Não são considerados o tempo necessário para colocação do material e o tempo de operação da impressão antes ou após a impressão.

É possível escolher a tinta mais adequada com base no material e na aplicação.

[6C+Cl+W]



O set com cores lights e verniz permite imprimir imagens de alta qualidade sem granulação.

Tipos de tintas disponíveis

LH-100 **LUS-150**

[4C+Cl+W]



Ao adicionar verniz, um acabamento brilhante pode ser aplicado na superfície de impressão e, ao imprimir várias camadas de tinta, aplica-se um acabamento multicamada para efeito estereoscópico.

Tipos de tintas disponíveis

LH-100 **LUS-120**
LUS-150 **LUS-350**

[4C+Cl+Pr+W]



Adicionar Primer é possível melhorar a aderência das tintas nos materiais.

Tipos de tintas disponíveis

LH-100 **LUS-150** **LUS-120**

Tipo	Tinta UV rígida		Tinta UV flexível		
	Produto	LH-100	LUS-120	LUS-150	LUS-350
Características	A tinta LH-100 tem alta resistência a impacto e a produtos químicos, além de reprodução mais precisa das cores. Indicada para materiais rígidos.	A tinta LUS-120 possui 170% de elasticidade após a secagem. Com isso, a camada de tinta é bastante flexível e não sofrerá rachaduras após o processo.	A tinta LUS-150 possui 150% de elasticidade e não sofrerá rachaduras após o processo de secagem. Esta tinta tem compatibilidade com uma vasta gama de materiais e possui baixo grau de viscosidade.	Após a secagem a tinta possui uma elasticidade de até 350% quando aquecida entre 120 a 200°C. A tinta restaura à sua rigidez após o resfriamento (vacuum forming).	

Para sinalizações de grande formato, interiores/decoração e artes plásticas que exigem qualidade

Três tecnologias de controle de imagem para alta qualidade



1. Controle "Waveform"

Ao disparar gotas de 3 tamanhos diferentes (grande/médio/pequeno), as imagens são expressas de forma suave, sem granular, mesmo em impressões de grande formato.

< Sem controle Waveform >



Há lacunas e sobreposições, A qualidade da imagem é baixa e as bordas da imagem ficam desfocadas.

< Com controle Waveform >

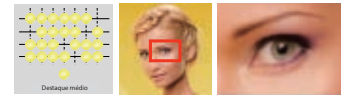


Disparo perfeito das gotas de tinta, proporciona um acabamento nítido.

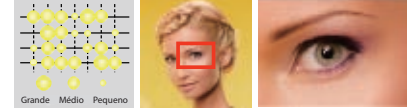
2. Pontos variáveis

São utilizados três tamanhos diferentes de ponto na impressão para impressões de alta qualidade com granulação reduzida.

< Imagem com Pontos Fixos >



< Imagem com Pontos Variáveis >

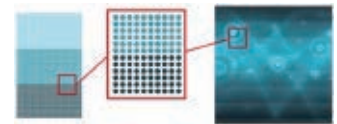


Proporcionando degradês mais suaves, reduzindo a aparência granulada e aumentando a cobertura de tinta.

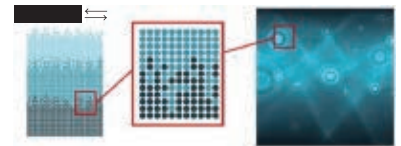
3. MAPS (Sistema Avançado de Passadas Mimaki)

Com este sistema de disparo de gotas dispersas, as marcas de passadas não são evidenciadas, possibilitando trabalhos em passadas menores mesmo no modo bi-direcional.

< Sem MAPS >



< Com MAPS >



Com base nas condições de impressão, como tipo de mídia/tinta e resolução, o padrão de gradiente mais adequado é selecionado automaticamente.

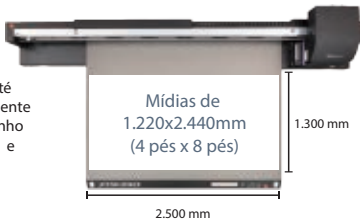
4

Funcionalidade alcançada com base na longa experiência da Mimaki em impressoras UV

Pioneira em impressoras de mesa com cura UV Led, a Mimaki sabe tudo sobre facilidade de uso devido à sua longa experiência. Oferecemos um design fácil de usar, possibilitando reduzir a carga de trabalho, além de uma função preventiva de segurança para evitar problemas durante a impressão.

Tamanho da mesa (1.300x2.500)

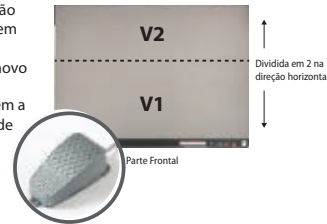
É possível imprimir mídias de até 1.220 mm x 2.440 mm, comumente usados no mercado. Esse tamanho de mesa é ideal para instalação e excelente facilidade de uso.



NOVO!

Pedal para controle de vácuo

Duas divisões separadas na direção horizontal da área de vácuo podem ser ajustadas, dependendo do tamanho da mídia utilizada, e o novo pedal, permite aos operadores controlar a potência do vácuo, sem a necessidade de acessar o painel de controle na parte frontal.



NOVO!

Com suporte a Ethernet

Além da conexão USB convencional, agora também há disponível a conexão Ethernet. A instalação é fácil; basta adicionar cabos ao ambiente de rede existente do seu escritório.



Função de manutenção automática para reduzir o tempo de inatividade Nova função NCU montada!

NOVO!

NCU (Sistema de Checagem de Nozzles)

Quando um nozzle obstruído é detectado, automaticamente realiza a limpeza e elimina o entupimento. A impressão não é realizada caso tenha algum entupimento de nozzle.



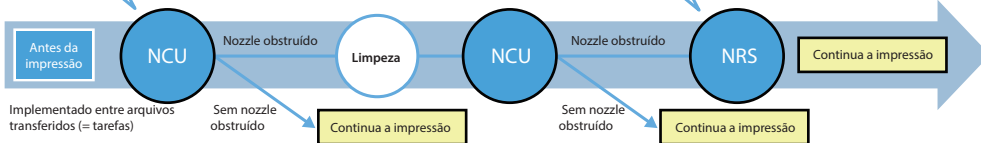
Quando há passagem de luz, o equipamento detecta que a tinta não está sendo disparada e realiza a limpeza

NRS (Sistema de Recuperação de Nozzles)

Por estar equipada com o NRS, Sistema de Recuperação de Nozzles exclusivo da Mimaki, mesmo quando houver alguma obstrução de nozzle, é possível continuar imprimindo sem afetar a produtividade. Caso a limpeza não resolva o problema de obstrução do nozzle, basta informar no painel qual é o nozzle, com isso, é possível continuar a impressão, pois é realizada a substituição do disparo do nozzle obstruído por outro nozzle que não apresenta este problema

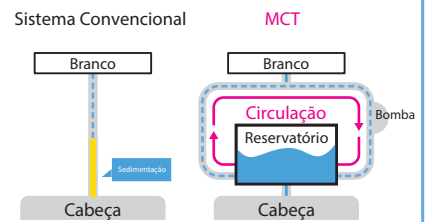


Os nozzles que não emitem tinta são substituídos por nozzles alternativos.



MCT (Sistema de Circulação de Tinta)

A JFX200-2513 EX está equipada com o sistema MCT que permite que os pigmentos de tinta branca fiquem em constante circulação. Isso previne qualquer problema de impressão e garante uma impressão estável desde o início. Com isso, o MCT contribui para a redução de resíduos de tinta, deste modo, proporcionando aplicações econômicas e amigáveis ao meio ambiente.



Links com interface de parada externa permitem que os usuários cumpram com as diferentes normas de segurança de cada fábrica

Além do botão de parada de emergência padrão, os usuários também podem adotar medidas de segurança na impressão de acordo com seu ambiente. O produto pode suportar vários recursos de segurança, dependendo do usuário, incluindo cortina de luz e tapete de segurança.



Modelo de negócios mais ecológico



As tintas UV da Mimaki (LH-100, LUS-120 e LUS-150) possuem certificação GREENGUARD GOLD. A "certificação GREENGUARD GOLD" certifica que os produtos são aceitos para uso em ambientes como escolas e instalações médicas, com base na norma global mais rigorosa para difusão de substâncias químicas. As tintas com certificação GREENGUARD GOLD levam em consideração os impactos ambientais causados após a impressão.



Requisitos do sistema

Configuração do produto

JFX200-2513 EX



< Fornecido como padrão >

Software RIP sofisticado e prático

RasterLink 6 PLUS

USB2.0
Ethernet



Conexão

PC para RIP



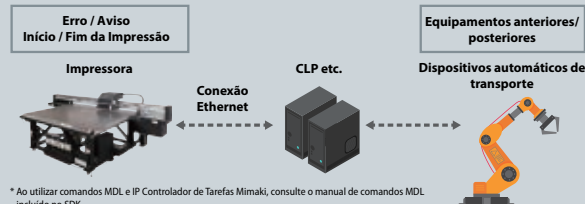
Especificações recomendadas do PC para o RIP

CPU: Core i5 3,5GHz
Memória: 8GB
HDD: 500GB
USB2.0: 4 entradas ou mais
Rede: Suporte a 1000BASE-T
Unidade de disco óptico: DVD-ROM
Windows7 Professional 64bit
Monitor: 1366x768

Automação de processos (IOT)

Suporta comandos MDL (Mimaki Device Language) para automação do processo de impressão

Os comandos MDL possibilitam construir sistemas otimizados para aplicações individuais, utilizando informações técnicas (SDK) fornecidas pela Mimaki. O sistema contribuirá para a automação da produção e economia de mão de obra.



* Ao utilizar comandos MDL e IP Controlador de Tarefas Mimaki, consulte o manual de comandos MDL incluído no SDK.

* A Mimaki poderá não oferecer garantia para falhas em máquinas causadas pelo uso de comandos MDL.

Especificações

Item	JFX200-2513 EX	
Cabeça	3 cabeças de impressão escalonadas	
Resolução de impressão	300dpi, 450dpi, 600dpi, 900dpi, 1.200dpi	
Tinta	Tipo/Cor ⁽³⁾⁽⁴⁾⁽⁵⁾⁽⁶⁾	Tinta de cura UV rígida LH-100
		Tinta de cura UV flexível LUS-120/LUS-150/LUS-350
	Capacidade ⁽¹⁾	Garrafa de 1L / Garrafa de 250 ml
	Sistema de circulação da tinta ⁽²⁾	Circulação de tinta branca por MCT (Tecnologia de Circulação de Tinta Mimaki)
Área máxima de impressão (L x P)	2.500 x 1.300 mm (98,4x 51,2")	
Mídia	Dimensões (L x P)	2.500 x 1.300 mm (98,4x 51,2")
	Altura	50 mm (2,0") ou inferior
	Peso	50 kg/m ² (110,2 lbs./pe ²) ou inferior (carga não concentrada)
Sucção da mídia	Sucção a Vácuo + Pedal	
Áreas de Sucção	Dividida em 2 (direção horizontal)	
Método UV	LED-UV	
Interface	USB, Ethernet	
Certificações	CCI class A, CE mark, CB report, U.S. safety standard UL (UL62368-1), RoHS Directive, FCC Class A, Machinery directive, EAC, RCM	
Alimentação	Monofásica, 200 a 240V CA, 12A ou inferior	
Consumo de energia	2,88 kVA ou menos	
Temperatura do ambiente operacional	Temperatura	15 a 30°C(59 a 86°F)
	Umidade	35 a 65% UR
	Temperatura ideal	20 a 25°C(68 a 77°F)
	Variação de temperatura	Menos que ± 10 °C/h (± 18°F/h)
	Poeira	Equivalente a um escritório
Dimensões de instalação (L x P x A)	4.440 x 2.250 x 1.250mm (173,2 x 88,5 x 49,2")	
Dimensões de montagem (L x P x A)	4.440 x 2.450 x 1.250mm (173,2 x 96,4 x 49,2")	
Peso	650kg (1.433 lb)	

Acessórios Opcionais

Item	Nº do Item	Observações
Kit ionizador	OPT-J0342	Kit de eliminação de eletrostática
Unidade de vácuo (φ3 mm x 200 mm) (φ 0,1" x 7,9")	OPT-J0216	Trifásico, 200 V-240 V, 30 A, 3,4kW
Unidade de vácuo (φ1 mm x 200 mm) (φ 0,04" x 7,9")	OPT-J0217	Monofásico, 200 V-240 V, 30 A, 1,9kW
Unidade de vácuo (φ3 mm x 400mm) (φ 0,1" x 15,7")	OPT-J0232	Trifásico, 380 V-480 V, 20 A, 3,4kW
Kit de conector de ventilador opcional	OPT-J0348	Kit necessário para conectar uma unidade de vácuo opcional

* Os acessórios opcionais disponíveis para a JFX200-2513 também são compatíveis com a JFX200-2513 EX.

* OPT-J0393 PR-100/PR-200KIT não é necessário na JFX200-2513 EX.

Contudo, ao começar a utilizar o PR-200, será necessário substituir para a bomba do acessório inicial.

Suprimentos

Item	Cor	Nº do Item	Observações
LH-100 *(3)	Cyan	LH100-C-BA	Embalagem de tinta: Bag de 1L/Embalagem de 250 ml ⁽¹⁾
	Magenta	LH100-M-BA	
	Amarelo	LH100-Y-BA	
	Preto	LH100-K-BA	
	Cyan light	LH100-LC-BA	
	Magenta light	LH100-LM-BA	
	Branco	LH100-W-BA	
Verniz	LH100-CL-BA		
LUS-120	Cyan	LUS12-C-BA	
	Magenta	LUS12-M-BA	
	Amarelo	LUS12-Y-BA	
	Preto	LUS12-K-BA	
	Branco	LUS12-W-BA	
	Verniz	LUS12-CL-BA	
LUS-150	Cyan	LUS15-C-BA	
	Magenta	LUS15-M-BA	
	Amarelo	LUS15-Y-BA	
	Preto	LUS15-K-BA	
	Cyan light	LUS15-LC-BA	
	Magenta light	LUS15-LM-BA	
	Branco	LUS15-W-BA	
LUS-350 *(4)	Cyan	LUS35-C-BA	
	Magenta	LUS35-M-BA	
	Amarelo	LUS35-Y-BA	
	Preto	LUS35-K-BA	
	Branco	LUS35-W-BA	
	Verniz	LUS35-CL-BA	
Primer*(5)	PR-200	PR200-Z-BA	

* 1: LH-100, LUS-120 e PR-200 estão disponíveis em frascos de 250 ml e de 1L;

* 2: A MCT funciona apenas com tinta branca;

* 3: O set de tinta LH-100 6C+Ch-W será aplicado posteriormente;

* 4: A LUS-350 será aplicada posteriormente;

* 5: A PR-200 é incompatível com LUS-350;

* 6: A LUS-350 será aplicada posteriormente.

* A flexibilidade da tinta flexível pode variar de acordo com o material. Faça uma impressão de teste antes de usá-la.

* LH-100, LUS-120 e LUS-150 são tintas com certificação GREENGUARD Gold.

Sobre a Ethernet

* Utilize cabos de rede de Categoria 6 (CAT6) *Não pode ser conectado através do roteador.

* Ao imprimir a partir da Ethernet, conecte a impressora e o PC na mesma rede.

* Quando um hub de comutação for utilizado, será necessário um hub compatível com 1000BASE-T

* Embora seja possível registrar até 4 impressoras com o RasterLink 6 Plus, a impressão

podem ser interrompida, dependendo do ambiente de rede.

ANOTAÇÕES:

Alguns dos exemplos deste catálogo são renderizados; Especificações, desenho e dimensões estabelecidas neste catálogo podem sofrer alterações sem aviso prévio; O nome das empresas e mercadorias usadas neste catálogo possuem registro de marca nas respectivas empresas; As impressoras a jato de tinta usam finos pontos de impressão, portanto, podem ocorrer variações de cores após a troca da cabeça de impressão. Além disso, note que se for usado várias unidades, as cores podem variar de intensidade de uma unidade para a outra; Para melhor qualidade de impressão e resultados, é necessária manutenção periódica dos equipamentos; É de responsabilidade dos clientes a ciência das leis aplicáveis ao produto e qualquer infringimento das mesmas; A Mimaki orienta a realização de testes de impressão antecipadamente à compra do equipamento.

Matriz São Paulo

Laboratório Têxtil Brasil

Filial Recife

Filial Blumenau

Filial Belo Horizonte

Acesse a nossa página e conheça as filiais do grupo Mimaki

brasil.mimaki.com

brasilblog.mimaki.com

MIMAKI